

ГОСУДАРСТВЕННЫЙ КОМИТЕТ ПО ИМУЩЕСТВУ РЕСПУБЛИКИ БЕЛАРУСЬ

ТЕХНИЧЕСКИЙ ПАСПОРТ
на сооружение

Республиканское унитарное предприятие "Минское городское агентство по государственной
регистрации и земельному кадастру"
(наименование организации по государственной регистрации недвижимого имущества, прав на него и сделок с ним)

Наименование: АЗС с мойкой

Назначение: 30602 - Сооружение специализированное автомобильного транспорта и автодорожного хозяйства

Инвентарный номер: 500/С- 65732

Адрес (местонахождение): 220056, Республика Беларусь, г. Минск, ул. Героев Сталинграда, 2

Составлен по состоянию на: 19.07.2018

Составил	<u>27 ИЮЛ 2018</u> (дата)	<u></u> (подпись)	<u>Е.Э. Устилович</u> (инициалы, фамилия)
Проверил	<u>27 ИЮЛ 2018</u> (дата)	<u></u> (подпись)	<u>Д.Б. Гмыза</u> (инициалы, фамилия)
Уполномоченное должностное лицо	<u>27 ИЮЛ 2018</u> (дата)	<u></u> (подпись) М.П.	<u>Д.Б. Гмыза</u> (инициалы, фамилия)

Отметки

1. Общие сведения о сооружении

1.1. Перечень составных элементов сооружения

№ п/п	Литер	Наименование	Страница
1	2	3	4
1	Б	Сеть технологических трубопроводов	3
2	В	Хозяйственно-питьевая водопроводная сеть	4
3	Г	Хозяйственно-бытовая канализационная сеть	4
4	Д	Ливневая канализационная сеть	6
5	Е	Сеть производственной канализации	10
6	Ж	Сеть оборотного водоснабжения	12
7	К	Сеть уличного освещения	13
8	Л	Кабельная канализация	13
9	М	Сеть видеонаблюдения	16
10	а	Проезд	16
11	б	Площадка для слива топлива	16
12	в	Площадка ТРК	16
13	г	Площадка	17
14	д	Площадка для сбора ТБО	17
15	е	Гостевая парковка	17
16	ж	Гостевая парковка	17
17	и	Площадка мойки самообслуживания	17
18	к	Дорожка	17
19	л	Ограждение	17
20	м	Бордюр 0.16	17
21	н	Бордюр 0.08	17
22	А1/бл	АЗС с мойкой и навесом	17
23	1	Навес	17

1.2. Общие характеристики сооружения

Наименование характеристики и ее единица измерения	Значение характеристики
1	2
1. Год постройки	2018
2. Дата приемки в эксплуатацию	29.06.2018
3. Площадь, кв.м	-
4. Физический износ, %	0

1.3. Сведения о стоимости

Вид стоимости	Дата определения	Стоимость, руб.	Документ о стоимости
1	2	3	4
Нет сведений	-	-	-

1.4. Сведения о земельных участках

Кадастровый номер	Площадь, га
1	2
500000000009005620	0.5936

2. Характеристики составных (конструктивных) элементов сооружения

№ п/п	Литер	Наименование	Характеристики
1	2	3	4
1	Б	Сеть технологических трубопроводов	Границы: КСТ-ТРК; Протяженность линейного сооружения: 418.10 м; Вид инженерной сети: Сети нефтепродуктопроводов;
1.1	-	Трубопровод	Тип диаметра: Наружный; Материал: Полиэтилен (ПЭ); Границы: КСТ-ТРК1-ТРК2-Р №4; Глубина прокладки: 1.00 м; Способ прокладки (установки): Подземные; Диаметр: 90 мм; Длина: 75.86 м; Протяженность: 75.86 м; Количество: 5 шт.;
1.2	-	Трубопровод	Тип диаметра: Наружный; Материал: Полиэтилен (ПЭ); Границы: ТРК-1-ТРК2-ТРК3; Глубина прокладки: 1.00 м; Способ прокладки (установки): Надземные; Диаметр: 63 мм; Длина: 82.53 м; Протяженность: 82.53 м; Количество: 9 шт.;
1.3	-	Трубопровод	Тип диаметра: Наружный; Материал: Полиэтилен (ПЭ); Границы: Р №4-котельная; Глубина прокладки: 1.00 м; Способ прокладки (установки): Надземные; Диаметр: 63 мм; Длина: 79.56 м; Протяженность: 79.56 м; Количество: 1 шт.;
1.4	-	Трубопровод	Тип диаметра: Наружный; Материал: Полиэтилен (ПЭ); Границы: котельная-КСТ; Примечание: возврат паров; Глубина прокладки: 1.00 м; Способ прокладки (установки): Надземные; Диаметр: 63 мм; Длина: 80.01 м; Протяженность: 80.01 м; Количество: 1 шт.;
1.5	-	Трубопровод	Тип диаметра: Наружный; Материал: Сталь; Границы: РСАП-дых.трубки; Примечание: возврат паров; Глубина прокладки: 1.00 м; Способ прокладки (установки): Надземные; Диаметр: 57 мм; Длина: 5.53 м; Протяженность: 5.53 м; Количество: 1 шт.;
1.6	-	Трубопровод	Тип диаметра: Наружный; Материал: Сталь; Границы: ТРК3-ТРК2-ТРК1-КСТ-дых.трубки; Примечание: возврат паров; Глубина прокладки: 1.00 м; Способ прокладки (установки): Надземные; Диаметр: 57 мм; Длина: 94.65 м; Протяженность: 94.65 м; Количество: 4 шт.;
1.7	-	Колодец сливных устройств	Материал: Железобетон; Размер(ы): 2.20*0.89 м; Номер(а): КСТ; Глубина: 1.01 м; Количество: 1 шт.;
1.8	-	Резервуар	Материал: Металл; Примечание: Р №1; Способ прокладки (установки): Подземные; Вид резервуара: Резервуар; Объем: 40 куб.м;
1.9	-	Резервуар	Материал: Металл; Примечание: Р №2; Способ прокладки (установки): Подземные; Вид резервуара: Резервуар; Объем: 40 куб.м;
1.10	-	Резервуар	Материал: Металл; Примечание: Р №4; Способ прокладки (установки): Подземные; Вид резервуара: Резервуар; Объем: 5 куб.м;
1.11	-	Резервуар	Материал: Металл; Примечание: РСАП; Способ прокладки (установки): Подземные; Вид резервуара: Резервуар; Объем: 10 куб.м;

№ п/п	Литер	Наименование	Характеристики
1	2	3	4
2	В	Хозяйственно-питьевая водопроводная сеть	Количество трубопроводной арматуры: 4 шт.; Протяженность подземной прокладки: 36.56 м; Границы: ВпК-1сущ-здание-мойка; Количество колодцев: 2 шт.; Длина трубопровода: 42.79 м; Протяженность линейного сооружения: 36.56 м; Вид инженерной сети: Сеть хозяйственно - питьевого водопровода;
2.1	-	Трубопровод	Тип диаметра: Наружный; Материал: Полиэтилен (ПЭ); Границы: ВпК-1сущ-ВпПГ-1; Глубина прокладки: 2.44 м; Способ прокладки (установки): Подземные; Диаметр: 110 мм; Длина: 6.90 м; Протяженность: 6.90 м; Количество: 1 шт.;
2.2	-	Трубопровод	Тип диаметра: Наружный; Материал: Полиэтилен (ПЭ); Границы: ВпПГ-1-здание; Глубина прокладки: 2.16 м; Способ прокладки (установки): Подземные; Диаметр: 63 мм; Длина: 13.45 м; Протяженность: 13.45 м; Количество: 1 шт.;
2.3	-	Трубопровод	Тип диаметра: Наружный; Материал: Полиэтилен (ПЭ); Границы: здание-ВпК-2; Глубина прокладки: 1.50 м; Способ прокладки (установки): Подземные; Диаметр: 32 мм; Длина: 9.98 м; Протяженность: 9.98 м; Количество: 1 шт.;
2.4	-	Трубопровод	Тип диаметра: Наружный; Материал: Полиэтилен (ПЭ); Границы: ВпК-2-мойка; Глубина прокладки: 1.50 м; Способ прокладки (установки): Подземные; Диаметр: 25 мм; Длина: 12.46 м; Протяженность: 6.23 м; Количество: 2 шт.;
2.5	-	Колодец	Материал: Железобетон; Размер(ы): 1.50 м; Номер(а): ВпПГ-1; Глубина: 2.05 м; Количество: 1 шт.;
2.6	-	Колодец	Материал: Железобетон; Размер(ы): 1.50 м; Номер(а): ВпК-1; Глубина: 1.60 м; Количество: 1 шт.;
2.7	-	Колодец	Материал: Железобетон; Размер(ы): 1.50 м; Номер(а): ВпПГ-1; Глубина: 2.05 м; Количество: 1 шт.;
2.8	-	Трубопроводная арматура	Тип диаметра: Диаметр номинальный (DN, ДУ); Местоположение: ВпК-1сущ.; Тип привода: Ручной; Тип трубопроводной арматуры: Задвижка; Диаметр: 100 мм; Количество: 1 шт.;
2.9	-	Трубопроводная арматура	Тип диаметра: Диаметр номинальный (DN, ДУ); Местоположение: ВпК-2; Тип привода: Ручной; Тип трубопроводной арматуры: Шаровой кран; Диаметр: 25 мм; Количество: 2 шт.;
2.10	-	Трубопроводная арматура	Тип диаметра: Диаметр номинальный (DN, ДУ); Местоположение: ВпПГ-1; Тип привода: Ручной; Тип трубопроводной арматуры: Пожарный гидрант; Диаметр: 125 мм; Количество: 1 шт.;
3	Г	Хозяйственно-бытовая канализационная сеть	Протяженность подземной прокладки: 114.41 м; Границы: КБК-1-КБКсущ.; Количество колодцев: 7 шт.; Длина трубопровода: 114.41 м; Протяженность линейного сооружения: 114.40 м; Вид инженерной сети: Сеть бытовой канализации;

№ п/п	Литер	Наименование	Характеристики
1	2	3	4
3.1	-	Трубопровод	Тип диаметра: Наружный; Материал: Поливинилхлорид (ПВХ); Границы: КБК-1-КБК-2; Глубина прокладки: 1.35 м; Способ прокладки (установки): Подземные; Диаметр: 160 мм; Длина: 10.72 м; Протяженность: 10.72 м; Количество: 1 шт.;
3.2	-	Трубопровод	Тип диаметра: Наружный; Материал: Поливинилхлорид (ПВХ); Границы: КБК-2-КБК-3; Глубина прокладки: 1.44 м; Способ прокладки (установки): Подземные; Диаметр: 160 мм; Длина: 17.04 м; Протяженность: 17.04 м; Количество: 1 шт.;
3.3	-	Трубопровод	Тип диаметра: Наружный; Материал: Поливинилхлорид (ПВХ); Границы: КБК-3-КБК-4; Глубина прокладки: 1.75 м; Способ прокладки (установки): Подземные; Диаметр: 160 мм; Длина: 11.70 м; Протяженность: 11.70 м; Количество: 1 шт.;
3.4	-	Трубопровод	Тип диаметра: Наружный; Материал: Поливинилхлорид (ПВХ); Границы: КБК-4-КБК-5; Глубина прокладки: 1.75 м; Способ прокладки (установки): Подземные; Диаметр: 160 мм; Длина: 6.53 м; Протяженность: 6.53 м; Количество: 1 шт.;
3.5	-	Трубопровод	Тип диаметра: Наружный; Материал: Поливинилхлорид (ПВХ); Границы: КБК-5-КБК-6; Глубина прокладки: 1.63 м; Способ прокладки (установки): Подземные; Диаметр: 160 мм; Длина: 22.97 м; Протяженность: 22.97 м; Количество: 1 шт.;
3.6	-	Трубопровод	Тип диаметра: Наружный; Материал: Поливинилхлорид (ПВХ); Границы: КБК-6-КБК-7; Глубина прокладки: 1.75 м; Способ прокладки (установки): Подземные; Диаметр: 160 мм; Длина: 20.70 м; Протяженность: 20.70 м; Количество: 1 шт.;
3.7	-	Трубопровод	Тип диаметра: Наружный; Материал: Поливинилхлорид (ПВХ); Границы: КБК-6-КБКсущ.; Глубина прокладки: 1.71 м; Способ прокладки (установки): Подземные; Диаметр: 160 мм; Длина: 24.75 м; Протяженность: 24.75 м; Количество: 1 шт.;
3.8	-	Колодец	Материал: Железобетон; Размер(ы): 1.00 м; Номер(а): КБК-1; Глубина: 1.13 м; Количество: 1 шт.;
3.9	-	Колодец	Материал: Железобетон; Размер(ы): 1.00 м; Номер(а): КБК-2; Глубина: 1.35 м; Количество: 1 шт.;
3.10	-	Колодец	Материал: Железобетон; Размер(ы): 1.00 м; Номер(а): КБК-3; Глубина: 1.44 м; Количество: 1 шт.;
3.11	-	Колодец	Материал: Железобетон; Размер(ы): 1.00 м; Номер(а): КБК-4; Глубина: 1.75 м; Количество: 1 шт.;
3.12	-	Колодец	Материал: Железобетон; Размер(ы): 1.00 м; Номер(а): КБК-5; Глубина: 1.55 м; Количество: 1 шт.;

№ п/п	Литер	Наименование	Характеристики
1	2	3	4
3.13	-	Колодец	Материал: Железобетон; Размер(ы): 1.00 м; Номер(а): КБК-6; Глубина: 1.63 м; Количество: 1 шт.;
3.14	-	Колодец	Материал: Железобетон; Размер(ы): 1.00 м; Номер(а): КБК-7; Глубина: 1.75 м; Количество: 1 шт.;
4	Д	Ливневая канализационная сеть	Протяженность подземной прокладки: 360.90 м; Границы: КлК-1-КлК-2сущ, ДП-5-КлК-3сущ.; Количество дождеприемников: 6 шт.; Количество колодцев: 17 шт.; Длина трубопровода: 360.94 м; Протяженность линейного сооружения: 360.90 м; Вид инженерной сети: Сеть дождевой канализации;
4.1	-	Трубопровод	Тип диаметра: Наружный; Материал: Поливинилхлорид (ПВХ); Границы: КлК-1-КлК-2; Глубина прокладки: 1.70 м; Способ прокладки (установки): Подземные; Диаметр: 400 мм; Длина: 14.74 м; Протяженность: 14.74 м; Количество: 1 шт.;
4.2	-	Трубопровод	Тип диаметра: Наружный; Материал: Поливинилхлорид (ПВХ); Границы: КлК-2-КлК-3; Глубина прокладки: 1.74 м; Способ прокладки (установки): Подземные; Диаметр: 400 мм; Длина: 5.50 м; Протяженность: 5.50 м; Количество: 1 шт.;
4.3	-	Трубопровод	Тип диаметра: Наружный; Материал: Поливинилхлорид (ПВХ); Границы: КлК-3-КлК-4; Глубина прокладки: 1.74 м; Способ прокладки (установки): Подземные; Диаметр: 400 мм; Длина: 19.61 м; Протяженность: 19.61 м; Количество: 1 шт.;
4.4	-	Трубопровод	Тип диаметра: Наружный; Материал: Поливинилхлорид (ПВХ); Границы: КлК-4-КлК-5; Глубина прокладки: 1.97 м; Способ прокладки (установки): Подземные; Диаметр: 400 мм; Длина: 12.29 м; Протяженность: 12.29 м; Количество: 1 шт.;
4.5	-	Трубопровод	Тип диаметра: Наружный; Материал: Поливинилхлорид (ПВХ); Границы: КлК-5-КлК-6; Глубина прокладки: 2.28 м; Способ прокладки (установки): Подземные; Диаметр: 400 мм; Длина: 4.62 м; Протяженность: 4.62 м; Количество: 1 шт.;
4.6	-	Трубопровод	Тип диаметра: Наружный; Материал: Поливинилхлорид (ПВХ); Границы: КлК-6-КлК-10; Глубина прокладки: 1.76 м; Способ прокладки (установки): Подземные; Диаметр: 400 мм; Длина: 5.59 м; Протяженность: 5.59 м; Количество: 1 шт.;
4.7	-	Трубопровод	Тип диаметра: Наружный; Материал: Поливинилхлорид (ПВХ); Границы: КлК-10-КлК-8; Глубина прокладки: 1.81 м; Способ прокладки (установки): Подземные; Диаметр: 400 мм; Длина: 12.20 м; Протяженность: 12.20 м; Количество: 1 шт.;
4.8	-	Трубопровод	Тип диаметра: Наружный; Материал: Поливинилхлорид (ПВХ); Границы: КлК-7-КлК-8; Глубина прокладки: 1.76 м; Способ прокладки (установки): Подземные; Диаметр: 400 мм; Длина: 5.54 м; Протяженность: 5.54 м; Количество: 1 шт.;

№ п/п	Литер	Наименование	Характеристики
1	2	3	4
4.9	-	Трубопровод	Тип диаметра: Наружный; Материал: Поливинилхлорид (ПВХ); Границы: КлК-8-КлК-9; Глубина прокладки: 2.44 м; Способ прокладки (установки): Подземные; Диаметр: 400 мм; Длина: 26.03 м; Протяженность: 26.03 м; Количество: 1 шт.;
4.10	-	Трубопровод	Тип диаметра: Наружный; Материал: Поливинилхлорид (ПВХ); Границы: КлК-9-КлК-1сущ.; Глубина прокладки: 3.68 м; Способ прокладки (установки): Подземные; Диаметр: 400 мм; Длина: 10.21 м; Протяженность: 10.21 м; Количество: 1 шт.;
4.11	-	Трубопровод	Тип диаметра: Наружный; Материал: Поливинилхлорид (ПВХ); Границы: КлК-1сущ.-КлК-2сущ.; Глубина прокладки: 5.55 м; Способ прокладки (установки): Подземные; Диаметр: 400 мм; Длина: 8.27 м; Протяженность: 8.27 м; Количество: 1 шт.;
4.12	-	Трубопровод	Тип диаметра: Наружный; Материал: Поливинилхлорид (ПВХ); Границы: КлК-6-ОС-КлК-7; Глубина прокладки: 2.27 м; Способ прокладки (установки): Подземные; Диаметр: 160 мм; Длина: 7.60 м; Протяженность: 7.60 м; Количество: 3 шт.;
4.13	-	Трубопровод	Тип диаметра: Наружный; Материал: Поливинилхлорид (ПВХ); Границы: КлК-16-КлК-9; Глубина прокладки: 2.11 м; Способ прокладки (установки): Подземные; Диаметр: 200 мм; Длина: 42.23 м; Протяженность: 42.23 м; Количество: 1 шт.;
4.14	-	Трубопровод	Тип диаметра: Наружный; Материал: Поливинилхлорид (ПВХ); Границы: ДП-2-КлК10; Глубина прокладки: 1.20 м; Способ прокладки (установки): Подземные; Диаметр: 315 мм; Длина: 2.93 м; Протяженность: 2.93 м; Количество: 1 шт.;
4.15	-	Трубопровод	Тип диаметра: Наружный; Материал: Поливинилхлорид (ПВХ); Границы: т.1-КлК-14; Глубина прокладки: 1.06 м; Способ прокладки (установки): Подземные; Диаметр: 160 мм; Длина: 6.21 м; Протяженность: 6.21 м; Количество: 1 шт.;
4.16	-	Трубопровод	Тип диаметра: Наружный; Материал: Поливинилхлорид (ПВХ); Границы: т.2-КлК-14; Глубина прокладки: 1.12 м; Способ прокладки (установки): Подземные; Диаметр: 160 мм; Длина: 5.81 м; Протяженность: 5.81 м; Количество: 1 шт.;
4.17	-	Трубопровод	Тип диаметра: Наружный; Материал: Поливинилхлорид (ПВХ); Границы: КлК-14-КлК-15; Глубина прокладки: 1.31 м; Способ прокладки (установки): Подземные; Диаметр: 200 мм; Длина: 4.23 м; Протяженность: 4.23 м; Количество: 1 шт.;
4.18	-	Трубопровод	Тип диаметра: Наружный; Материал: Поливинилхлорид (ПВХ); Границы: т.3-КлК-15; Глубина прокладки: 1.24 м; Способ прокладки (установки): Подземные; Диаметр: 160 мм; Длина: 6.33 м; Протяженность: 6.33 м; Количество: 1 шт.;

№ п/п	Литер	Наименование	Характеристики
1	2	3	4
4.19	-	Трубопровод	Тип диаметра: Наружный; Материал: Поливинилхлорид (ПВХ); Границы: т.4-КлК-15; Глубина прокладки: 1.25 м; Способ прокладки (установки): Подземные; Диаметр: 160 мм; Длина: 5.71 м; Протяженность: 5.71 м; Количество: 1 шт.;
4.20	-	Трубопровод	Тип диаметра: Наружный; Материал: Поливинилхлорид (ПВХ); Границы: КлК-15-КлК-5; Глубина прокладки: 1.75 м; Способ прокладки (установки): Подземные; Диаметр: 200 мм; Длина: 19.83 м; Протяженность: 19.83 м; Количество: 1 шт.;
4.21	-	Трубопровод	Тип диаметра: Наружный; Материал: Поливинилхлорид (ПВХ); Границы: ДПЗ-КлК-4; Глубина прокладки: 0.76 м; Способ прокладки (установки): Подземные; Диаметр: 200 мм; Длина: 13.27 м; Протяженность: 13.27 м; Количество: 1 шт.;
4.22	-	Трубопровод	Тип диаметра: Наружный; Материал: Поливинилхлорид (ПВХ); Границы: Кпк сущ-КлК-13; Глубина прокладки: 1.46 м; Способ прокладки (установки): Подземные; Диаметр: 200 мм; Длина: 15.59 м; Протяженность: 15.59 м; Количество: 1 шт.;
4.23	-	Трубопровод	Тип диаметра: Наружный; Материал: Поливинилхлорид (ПВХ); Границы: ДП-1-КлК-13; Глубина прокладки: 1.03 м; Способ прокладки (установки): Подземные; Диаметр: 315 мм; Длина: 3.67 м; Протяженность: 3.67 м; Количество: 1 шт.;
4.24	-	Трубопровод	Тип диаметра: Наружный; Материал: Поливинилхлорид (ПВХ); Границы: КлК-13-КлК-4; Глубина прокладки: 1.38 м; Способ прокладки (установки): Подземные; Диаметр: 315 мм; Длина: 14.62 м; Протяженность: 14.62 м; Количество: 1 шт.;
4.25	-	Трубопровод	Тип диаметра: Наружный; Материал: Поливинилхлорид (ПВХ); Границы: т.5-КлК-2; Глубина прокладки: 1.45 м; Способ прокладки (установки): Подземные; Диаметр: 160 мм; Длина: 3.94 м; Протяженность: 3.94 м; Количество: 1 шт.;
4.26	-	Трубопровод	Тип диаметра: Наружный; Материал: Поливинилхлорид (ПВХ); Границы: т.6-КлК-2; Глубина прокладки: 1.45 м; Способ прокладки (установки): Подземные; Диаметр: 160 мм; Длина: 4.09 м; Протяженность: 4.09 м; Количество: 1 шт.;
4.27	-	Трубопровод	Тип диаметра: Наружный; Материал: Поливинилхлорид (ПВХ); Границы: т.7-КлК-3; Глубина прокладки: 1.45 м; Способ прокладки (установки): Подземные; Диаметр: 160 мм; Длина: 3.82 м; Протяженность: 3.82 м; Количество: 1 шт.;
4.28	-	Трубопровод	Тип диаметра: Наружный; Материал: Поливинилхлорид (ПВХ); Границы: т.8-КлК-3; Глубина прокладки: 1.45 м; Способ прокладки (установки): Подземные; Диаметр: 160 мм; Длина: 4.20 м; Протяженность: 4.20 м; Количество: 1 шт.;
4.29	-	Трубопровод	Тип диаметра: Наружный; Материал: Железобетон; Границы: КлК-1-КлК-17; Глубина прокладки: 1.33 м; Способ прокладки (установки): Подземные; Диаметр: 300 мм; Длина: 13.85 м; Протяженность: 13.85 м; Количество: 1 шт.;

№ п/п	Литер	Наименование	Характеристики
1	2	3	4
4.30	-	Трубопровод	Тип диаметра: Наружный; Материал: Железобетон; Границы: КлК-17-Ог.1; Глубина прокладки: 1.33 м; Способ прокладки (установки): Подземные; Диаметр: 300 мм; Длина: 2.85 м; Протяженность: 2.85 м; Количество: 1 шт.;
4.31	-	Трубопровод	Тип диаметра: Наружный; Материал: Поливинилхлорид (ПВХ); Границы: ДПщ1-КлК-11; Глубина прокладки: 1.03 м; Способ прокладки (установки): Подземные; Диаметр: 200 мм; Длина: 4.08 м; Протяженность: 4.08 м; Количество: 1 шт.;
4.32	-	Трубопровод	Тип диаметра: Наружный; Материал: Поливинилхлорид (ПВХ); Границы: КлК-11-КлК-1; Глубина прокладки: 1.32 м; Способ прокладки (установки): Подземные; Диаметр: 250 мм; Длина: 12.20 м; Протяженность: 12.20 м; Количество: 1 шт.;
4.33	-	Трубопровод	Тип диаметра: Наружный; Материал: Поливинилхлорид (ПВХ); Границы: ДПщ2-КлК-12; Глубина прокладки: 0.82 м; Способ прокладки (установки): Подземные; Диаметр: 200 мм; Длина: 2.29 м; Протяженность: 2.29 м; Количество: 1 шт.;
4.34	-	Трубопровод	Тип диаметра: Наружный; Материал: Поливинилхлорид (ПВХ); Границы: КлК-12-КлК-1; Глубина прокладки: 1.32 м; Способ прокладки (установки): Подземные; Диаметр: 250 мм; Длина: 15.21 м; Протяженность: 15.21 м; Количество: 1 шт.;
4.35	-	Трубопровод	Тип диаметра: Наружный; Материал: Поливинилхлорид (ПВХ); Границы: ДП-5-КлК-3сущ; Глубина прокладки: 1.70 м; Способ прокладки (установки): Подземные; Диаметр: 315 мм; Длина: 21.78 м; Протяженность: 21.78 м; Количество: 1 шт.;
4.36	-	Колодец	Материал: Железобетон; Размер(ы): 1.00 м; Номер(а): КлК-1-КлК-4, КлК-6-КлК-17; Количество: 16 шт.;
4.37	-	Колодец	Материал: Железобетон; Размер(ы): 1.50 м; Номер(а): КлК-5; Глубина: 1.97 м; Количество: 1 шт.;
4.38	-	Дождеприемник	Материал: Железобетон; Размер(ы): 0.80*0.40 м; Номер(а): ДП-1, ДП-2, ДП-5; Глубина: 1.00 м; Количество: 3 шт.;
4.39	-	Дождеприемник щелевой	Материал: Железобетон; Размер(ы): 10.96*0.17 м; Номер(а): ДПщ-1; Глубина: 0.15 м; Количество: 1 шт.;
4.40	-	Дождеприемник щелевой	Материал: Железобетон; Размер(ы): 9.51*0.17 м; Номер(а): ДПщ-2; Глубина: 0.15 м; Количество: 1 шт.;
4.41	-	Дождеприемник щелевой	Материал: Железобетон; Размер(ы): 9.48*0.17 м; Номер(а): ДПщ-3; Глубина: 0.15 м; Количество: 1 шт.;
4.42	-	Очистные сооружения дождевого стока ОС	Год постройки: 2018; Марка: бензомаслоотделитель "SERKO-10", пескоуловитель HSG-8;

№ п/п	Литер	Наименование	Характеристики
1	2	3	4
5	Е	Сеть производственной канализации	Протяженность подземной прокладки: 75.70 м; Границы: ДПпк-1-Кпк-8; Количество дождеприемников: 5 шт.; Количество колодцев: 8 шт.; Длина трубопровода: 75.72 м; Протяженность линейного сооружения: 75.70 м; Вид инженерной сети: Сеть производственной канализации;
5.1	-	Трубопровод	Тип диаметра: Наружный; Материал: Поливинилхлорид (ПВХ); Границы: ДПпк-1-Кпк-1; Глубина прокладки: 1.24 м; Способ прокладки (установки): Подземные; Диаметр: 200 мм; Длина: 3.84 м; Протяженность: 3.84 м; Количество: 1 шт.;
5.2	-	Трубопровод	Тип диаметра: Наружный; Материал: Поливинилхлорид (ПВХ); Границы: Кпк-1-Кпк-2; Глубина прокладки: 1.21 м; Способ прокладки (установки): Подземные; Диаметр: 200 мм; Длина: 7.57 м; Протяженность: 7.57 м; Количество: 1 шт.;
5.3	-	Трубопровод	Тип диаметра: Наружный; Материал: Поливинилхлорид (ПВХ); Границы: ДПпк-2-Кпк-2; Глубина прокладки: 1.17 м; Способ прокладки (установки): Подземные; Диаметр: 200 мм; Длина: 6.10 м; Протяженность: 6.10 м; Количество: 1 шт.;
5.4	-	Трубопровод	Тип диаметра: Наружный; Материал: Поливинилхлорид (ПВХ); Границы: Кпк-2-Кпк-3; Глубина прокладки: 1.18 м; Способ прокладки (установки): Подземные; Диаметр: 200 мм; Длина: 8.08 м; Протяженность: 8.08 м; Количество: 1 шт.;
5.5	-	Трубопровод	Тип диаметра: Наружный; Материал: Поливинилхлорид (ПВХ); Границы: ДПпк-3-Кпк-3; Глубина прокладки: 1.20 м; Способ прокладки (установки): Подземные; Диаметр: 200 мм; Длина: 3.51 м; Протяженность: 3.51 м; Количество: 1 шт.;
5.6	-	Трубопровод	Тип диаметра: Наружный; Материал: Поливинилхлорид (ПВХ); Границы: Кпк-3-Кпк-4; Глубина прокладки: 1.18 м; Способ прокладки (установки): Подземные; Диаметр: 200 мм; Длина: 6.79 м; Протяженность: 6.79 м; Количество: 1 шт.;
5.7	-	Трубопровод	Тип диаметра: Наружный; Материал: Поливинилхлорид (ПВХ); Границы: ДПпк-4-Кпк-4; Глубина прокладки: 1.14 м; Способ прокладки (установки): Подземные; Диаметр: 200 мм; Длина: 3.76 м; Протяженность: 3.76 м; Количество: 1 шт.;
5.8	-	Трубопровод	Тип диаметра: Наружный; Материал: Поливинилхлорид (ПВХ); Границы: Кпк-4-Кпк-5; Глубина прокладки: 1.47 м; Способ прокладки (установки): Подземные; Диаметр: 200 мм; Длина: 6.22 м; Протяженность: 6.22 м; Количество: 1 шт.;
5.9	-	Трубопровод	Тип диаметра: Наружный; Материал: Поливинилхлорид (ПВХ); Границы: КСТ-Кпк-5; Глубина прокладки: 1.47 м; Способ прокладки (установки): Подземные; Диаметр: 110 мм; Длина: 7.70 м; Протяженность: 7.70 м; Количество: 1 шт.;
5.10	-	Трубопровод	Тип диаметра: Наружный; Материал: Поливинилхлорид (ПВХ); Границы: Кпк-5-Кпк-6; Глубина прокладки: 1.47 м; Способ прокладки (установки): Подземные; Диаметр: 200 мм; Длина: 3.88 м; Протяженность: 3.88 м; Количество: 1 шт.;

№ п/п	Литер	Наименование	Характеристики
1	2	3	4
5.11	-	Трубопровод	Тип диаметра: Наружный; Материал: Поливинилхлорид (ПВХ); Границы: ДПк-5-Кпк-6; Глубина прокладки: 1.52 м; Способ прокладки (установки): Подземные; Диаметр: 200 мм; Длина: 4.68 м; Протяженность: 4.68 м; Количество: 1 шт.;
5.12	-	Трубопровод	Тип диаметра: Наружный; Материал: Поливинилхлорид (ПВХ); Границы: Кпк-6-Кпк-7; Глубина прокладки: 1.53 м; Способ прокладки (установки): Подземные; Диаметр: 200 мм; Длина: 4.96 м; Протяженность: 4.96 м; Количество: 1 шт.;
5.13	-	Трубопровод	Тип диаметра: Наружный; Материал: Поливинилхлорид (ПВХ); Границы: Кпк-7-Кпк-8; Глубина прокладки: 1.50 м; Способ прокладки (установки): Подземные; Диаметр: 200 мм; Длина: 7.13 м; Протяженность: 7.13 м; Количество: 1 шт.;
5.14	-	Трубопровод	Тип диаметра: Наружный; Материал: Поливинилхлорид (ПВХ); Границы: РСАП-Кпк-7; Глубина прокладки: 1.50 м; Способ прокладки (установки): Подземные; Диаметр: 200 мм; Длина: 1.50 м; Протяженность: 1.50 м; Количество: 1 шт.;
5.15	-	Колодец	Материал: Железобетон; Размер(ы): 1.00 м; Номер(а): Кпк-1; Глубина: 1.21 м; Количество: 1 шт.;
5.16	-	Колодец	Материал: Железобетон; Размер(ы): 1.00 м; Номер(а): Кпк-2; Глубина: 1.17 м; Количество: 1 шт.;
5.17	-	Колодец	Материал: Железобетон; Размер(ы): 1.00 м; Номер(а): Кпк-3; Глубина: 1.18 м; Количество: 1 шт.;
5.18	-	Колодец	Материал: Железобетон; Размер(ы): 1.00 м; Номер(а): Кпк-4; Глубина: 1.10 м; Количество: 1 шт.;
5.19	-	Колодец	Материал: Железобетон; Размер(ы): 1.00 м; Номер(а): Кпк-5; Глубина: 1.47 м; Количество: 1 шт.;
5.20	-	Колодец	Материал: Железобетон; Размер(ы): 1.00 м; Номер(а): Кпк-6; Глубина: 1.47 м; Количество: 1 шт.;
5.21	-	Колодец	Материал: Железобетон; Размер(ы): 1.50 м; Номер(а): Кпк-7; Глубина: 1.50 м; Количество: 1 шт.;
5.22	-	Колодец	Материал: Железобетон; Размер(ы): 1.00 м; Номер(а): Кпк-8; Глубина: 1.46 м; Количество: 1 шт.;
5.23	-	Дождеприемник	Материал: Железобетон; Размер(ы): 0.80*0.40 м; Номер(а): ДПк-1-ДПк-5; Глубина: 1.41 м; Количество: 5 шт.;
5.24	-	Трубопроводная арматура	Тип диаметра: Диаметр номинальный (DN, ДУ); Местоположение: Кпк-7; Тип привода: Ручной; Тип трубопроводной арматуры: Задвижка; Диаметр: 200 мм; Количество: 2 шт.;

№ п/п	Литер	Наименование	Характеристики
1	2	3	4
6	Ж	Сеть обратного водоснабжения	Количество трубопроводной арматуры: 3 шт.; Протяженность подземной прокладки: 68.40 м; Границы: здание-мойка-очистное сооружение; Количество колодцев: 6 шт.; Длина трубопровода: 74.66 м; Протяженность линейного сооружения: 68.40 м; Вид инженерной сети: Сеть обратного водопровода;
6.1	-	Трубопровод	Тип диаметра: Наружный; Материал: Полиэтилен (ПЭ); Границы: здание-Ков-1; Глубина прокладки: 1.59 м; Способ прокладки (установки): Подземные; Диаметр: 32 мм; Длина: 9.91 м; Протяженность: 9.91 м; Количество: 1 шт.;
6.2	-	Трубопровод	Тип диаметра: Наружный; Материал: Полиэтилен (ПЭ); Границы: Ков-1-мойка; Глубина прокладки: 1.59 м; Способ прокладки (установки): Подземные; Диаметр: 25 мм; Длина: 16.58 м; Протяженность: 8.29 м; Количество: 2 шт.;
6.3	-	Трубопровод	Тип диаметра: Наружный; Материал: Полиэтилен (ПЭ); Границы: ДПов-1-Ков-1; Глубина прокладки: 0.30 м; Способ прокладки (установки): Подземные; Диаметр: 110 мм; Длина: 4.33 м; Протяженность: 4.33 м; Количество: 1 шт.;
6.4	-	Трубопровод	Тип диаметра: Наружный; Материал: Полиэтилен (ПЭ); Границы: ДПов-2-Ков-2; Глубина прокладки: 0.30 м; Способ прокладки (установки): Подземные; Диаметр: 110 мм; Длина: 5.44 м; Протяженность: 5.44 м; Количество: 1 шт.;
6.5	-	Трубопровод	Тип диаметра: Наружный; Материал: Поливинилхлорид (ПВХ); Границы: Ков-1-Ков-2; Глубина прокладки: 0.87 м; Способ прокладки (установки): Подземные; Диаметр: 225 мм; Длина: 7.51 м; Протяженность: 7.51 м; Количество: 1 шт.;
6.6	-	Трубопровод	Тип диаметра: Наружный; Материал: Поливинилхлорид (ПВХ); Границы: Ков-2-Ков-3; Глубина прокладки: 0.95 м; Способ прокладки (установки): Подземные; Диаметр: 225 мм; Длина: 19.57 м; Протяженность: 19.57 м; Количество: 1 шт.;
6.7	-	Трубопровод	Тип диаметра: Наружный; Материал: Поливинилхлорид (ПВХ); Границы: Ков-3-очистное сооружение; Глубина прокладки: 0.99 м; Способ прокладки (установки): Подземные; Диаметр: 225 мм; Длина: 4.44 м; Протяженность: 4.44 м; Количество: 1 шт.;
6.8	-	Трубопровод	Тип диаметра: Наружный; Материал: Полиэтилен (ПЭ); Границы: ОС- здание; Глубина прокладки: 1.00 м; Способ прокладки (установки): Подземные; Диаметр: 40 мм; Длина: 8.94 м; Протяженность: 8.94 м; Количество: 1 шт.;
6.9	-	Колодец	Материал: Железобетон; Размер(ы): 1.50 м; Номер(а): ВКов-1; Глубина: 1.60 м; Количество: 1 шт.;
6.10	-	Колодец	Материал: Железобетон; Размер(ы): 1.00 м; Номер(а): Ков-1; Глубина: 0.87 м; Количество: 1 шт.;
6.11	-	Колодец	Материал: Железобетон; Размер(ы): 1.00 м; Номер(а): Ков-2; Глубина: 1.53 м; Количество: 1 шт.;

№ п/п	Литер	Наименование	Характеристики
1	2	3	4
6.12	-	Колодец	Материал: Железобетон; Размер(ы): 1.00 м; Номер(а): Ков-3; Глубина: 1.60 м; Количество: 1 шт.;
6.13	-	Очистное сооружение	Материал: Железобетон; Размер(ы): 2.00 м; Номер(а): ОС; Глубина: 3.86 м; Количество: 2 шт.;
6.14	-	Трубопроводная арматура	Тип диаметра: Диаметр номинальный (DN, ДУ); Местоположение: ВКов-1; Тип привода: Ручной; Тип трубопроводной арматуры: Шаровой кран; Диаметр: 25 мм; Количество: 2 шт.;
7	К	Сеть уличного освещения	Количество светильников: 15 шт.; Протяженность подземной прокладки: 508.30 м; Границы: здание-Оп.1-Оп.16; Источник питания: ШНО; Количество опор: 16 шт.; Протяженность линейного сооружения: 508.30 м; Вид инженерной сети: Сеть наружного освещения;
7.1	-	Опора	Материал: Металл; Номер(а): Оп.1-Оп.16; Количество: 16 шт.;
7.2	-	Светильник	Местоположение: Оп.1-Оп.16; Количество: 16 шт.;
7.3	-	Кабель	Марка: АВБШв 4*16; Границы: здание-Оп.1-Оп.16; Примечание: Кабель частично проложен в существующей кабельной канализации; Глубина прокладки: 1.00 м; Способ прокладки (установки): Подземный в грунте; Длина: 518.56 м; Протяженность: 508.34 м;
8	Л	Кабельная канализация	Количество колодцев: 4 шт.; Длина трубопровода: 1335.98 м; Протяженность линейного сооружения: 272.90 м; Вид инженерной сети: Сеть электроснабжения;
8.1	-	Трубопровод	Тип диаметра: Наружный; Материал: Полиэтилен (ПЭ); Границы: здание-КС-1; Глубина прокладки: 1.00 м; Способ прокладки (установки): Подземный в кабельной канализации; Диаметр: 110 мм; Длина: 54.42 м; Протяженность: 9.07 м; Количество: 6 шт.;
8.2	-	Трубопровод	Тип диаметра: Наружный; Материал: Полиэтилен (ПЭ); Границы: здание-КС-1; Глубина прокладки: 1.00 м; Способ прокладки (установки): Подземный в кабельной канализации; Диаметр: 110 мм; Длина: 116.82 м; Протяженность: 6.49 м; Количество: 18 шт.;
8.3	-	Трубопровод	Тип диаметра: Наружный; Материал: Полиэтилен (ПЭ); Границы: КС-1-г.1; Глубина прокладки: 1.00 м; Способ прокладки (установки): Подземный в кабельной канализации; Диаметр: 110 мм; Длина: 89.72 м; Протяженность: 22.43 м; Количество: 4 шт.;
8.4	-	Трубопровод	Тип диаметра: Наружный; Материал: Полиэтилен (ПЭ); Границы: т.2-пылесос; Глубина прокладки: 1.00 м; Способ прокладки (установки): Подземный в кабельной канализации; Диаметр: 110 мм; Длина: 11.26 м; Протяженность: 5.63 м; Количество: 2 шт.;

№ п/п	Литер	Наименование	Характеристики
1	2	3	4
8.5	-	Трубопровод	Тип диаметра: Наружный; Материал: Полиэтилен (ПЭ); Границы: т.3-мойка; Глубина прокладки: 1.00 м; Способ прокладки (установки): Подземный в кабельной канализации; Диаметр: 110 мм; Длина: 13.34 м; Протяженность: 6.67 м; Количество: 2 шт.;
8.6	-	Трубопровод	Тип диаметра: Наружный; Материал: Полиэтилен (ПЭ); Границы: т.4-информационное табло; Глубина прокладки: 1.00 м; Способ прокладки (установки): Подземный в кабельной канализации; Диаметр: 110 мм; Длина: 24.90 м; Протяженность: 12.45 м; Количество: 2 шт.;
8.7	-	Трубопровод	Тип диаметра: Наружный; Материал: Полиэтилен (ПЭ); Границы: КС-1-КС-2; Глубина прокладки: 1.00 м; Способ прокладки (установки): Подземный в кабельной канализации; Диаметр: 110 мм; Длина: 485.38 м; Протяженность: 34.67 м; Количество: 14 шт.;
8.8	-	Трубопровод	Тип диаметра: Наружный; Материал: Полиэтилен (ПЭ); Границы: КС-2-КС-3; Глубина прокладки: 1.00 м; Способ прокладки (установки): Подземный в кабельной канализации; Диаметр: 110 мм; Длина: 109.60 м; Протяженность: 13.70 м; Количество: 8 шт.;
8.9	-	Трубопровод	Тип диаметра: Наружный; Материал: Полиэтилен (ПЭ); Границы: КС-3-т.5; Глубина прокладки: 1.00 м; Способ прокладки (установки): Подземный в кабельной канализации; Диаметр: 110 мм; Длина: 155.83 м; Протяженность: 33.49 м; Количество: 5 шт.;
8.10	-	Трубопровод	Тип диаметра: Наружный; Материал: Полиэтилен (ПЭ); Границы: КС-3-КС-4; Глубина прокладки: 1.00 м; Способ прокладки (установки): Подземный в кабельной канализации; Диаметр: 110 мм; Длина: 69.00 м; Протяженность: 13.80 м; Количество: 5 шт.;
8.11	-	Трубопровод	Тип диаметра: Наружный; Материал: Полиэтилен (ПЭ); Границы: КС-2-ТРК-3; Глубина прокладки: 1.00 м; Способ прокладки (установки): Подземный в кабельной канализации; Диаметр: 110 мм; Длина: 24.70 м; Протяженность: 12.35 м; Количество: 2 шт.;
8.12	-	Трубопровод	Тип диаметра: Наружный; Материал: Полиэтилен (ПЭ); Границы: КС-2-ТРК-3; Глубина прокладки: 1.00 м; Способ прокладки (установки): Подземный в кабельной канализации; Диаметр: 110 мм; Длина: 30.28 м; Протяженность: 15.14 м; Количество: 2 шт.;
8.13	-	Трубопровод	Тип диаметра: Наружный; Материал: Полиэтилен (ПЭ); Границы: КС-2-ТРК-2; Глубина прокладки: 1.00 м; Способ прокладки (установки): Подземный в кабельной канализации; Диаметр: 110 мм; Длина: 20.67 м; Протяженность: 20.67 м; Количество: 1 шт.;
8.14	-	Трубопровод	Тип диаметра: Наружный; Материал: Полиэтилен (ПЭ); Границы: КС-2-т.6; Глубина прокладки: 1.00 м; Способ прокладки (установки): Подземный в кабельной канализации; Диаметр: 110 мм; Длина: 23.04 м; Протяженность: 7.68 м; Количество: 3 шт.;

№ п/п	Литер	Наименование	Характеристики
1	2	3	4
8.15	-	Трубопровод	Тип диаметра: Наружный; Материал: Полиэтилен (ПЭ); Границы: т.6-ТРК-2; Глубина прокладки: 1.00 м; Способ прокладки (установки): Подземный в кабельной канализации; Диаметр: 110 мм; Длина: 2.32 м; Протяженность: 2.32 м; Количество: 1 шт.;
8.16	-	Трубопровод	Тип диаметра: Наружный; Материал: Полиэтилен (ПЭ); Границы: т.6-ТРК-2; Глубина прокладки: 1.00 м; Способ прокладки (установки): Подземный в кабельной канализации; Диаметр: 110 мм; Длина: 7.48 м; Протяженность: 7.48 м; Количество: 1 шт.;
8.17	-	Трубопровод	Тип диаметра: Наружный; Материал: Полиэтилен (ПЭ); Границы: КС-3-ТРК-1; Глубина прокладки: 1.00 м; Способ прокладки (установки): Подземный в кабельной канализации; Диаметр: 110 мм; Длина: 11.21 м; Протяженность: 11.21 м; Количество: 1 шт.;
8.18	-	Трубопровод	Тип диаметра: Наружный; Материал: Полиэтилен (ПЭ); Границы: КС-3-ТРК-1; Глубина прокладки: 1.00 м; Способ прокладки (установки): Подземный в кабельной канализации; Диаметр: 110 мм; Длина: 8.63 м; Протяженность: 8.63 м; Количество: 1 шт.;
8.19	-	Трубопровод	Тип диаметра: Наружный; Материал: Полиэтилен (ПЭ); Границы: КС-4-ТРК-1; Глубина прокладки: 1.00 м; Способ прокладки (установки): Подземный в кабельной канализации; Диаметр: 110 мм; Длина: 15.48 м; Протяженность: 3.87 м; Количество: 4 шт.;
8.20	-	Трубопровод	Тип диаметра: Наружный; Материал: Полиэтилен (ПЭ); Границы: КС-4-ТРК-1; Глубина прокладки: 1.00 м; Способ прокладки (установки): Подземный в кабельной канализации; Диаметр: 110 мм; Длина: 12.20 м; Протяженность: 6.10 м; Количество: 2 шт.;
8.21	-	Трубопровод	Тип диаметра: Наружный; Материал: Полиэтилен (ПЭ); Границы: КС-4-т.7; Глубина прокладки: 1.00 м; Способ прокладки (установки): Подземный в кабельной канализации; Диаметр: 110 мм; Длина: 23.12 м; Протяженность: 5.78 м; Количество: 4 шт.;
8.22	-	Трубопровод	Тип диаметра: Наружный; Материал: Полиэтилен (ПЭ); Границы: т.7-4-резервуар; Глубина прокладки: 1.00 м; Способ прокладки (установки): Подземный в кабельной канализации; Диаметр: 110 мм; Длина: 12.68 м; Протяженность: 6.34 м; Количество: 2 шт.;
8.23	-	Трубопровод	Тип диаметра: Наружный; Материал: Полиэтилен (ПЭ); Границы: т.7-РСАП; Глубина прокладки: 1.00 м; Способ прокладки (установки): Подземный в кабельной канализации; Диаметр: 110 мм; Длина: 13.90 м; Протяженность: 6.95 м; Количество: 2 шт.;
8.24	-	Колодец	Материал: Железобетон; Примечание: ККС-5; Номер(а): КС-1-КС-4; Количество: 4 шт.;

№ п/п	Литер	Наименование	Характеристики
1	2	3	4
9	М	Сеть видеонаблюдения	Протяженность подземной прокладки: 138.64 м; Границы: здание-опоры освещения 1,2,3(сущ.); Примечание: Количество камер видеонаблюдения, шт.- 3.; Способ прокладки (установки): Подземный в кабельной канализации; Протяженность линейного сооружения: 138.60 м; Вид инженерной сети: Сеть видеонаблюдения;
9.1	-	Трубопровод	Тип диаметра: Наружный; Материал: Полиэтилен (ПЭ); Границы: здание-КС-1сущ.; Глубина прокладки: 1.00 м; Способ прокладки (установки): Подземный в кабельной канализации; Диаметр: 110 мм; Длина: 9.07 м; Протяженность: 9.07 м; Количество: 1 шт.;
9.2	-	Трубопровод	Тип диаметра: Наружный; Материал: Полиэтилен (ПЭ); Границы: КС-1сущ.-КС-2сущ.; Глубина прокладки: 1.00 м; Способ прокладки (установки): Подземный в кабельной канализации; Диаметр: 110 мм; Длина: 34.68 м; Протяженность: 34.68 м; Количество: 1 шт.;
9.3	-	Трубопровод	Тип диаметра: Наружный; Материал: Полиэтилен (ПЭ); Границы: КС-2сущ.-КС-3сущ.; Глубина прокладки: 1.00 м; Способ прокладки (установки): Подземный в кабельной канализации; Диаметр: 110 мм; Длина: 13.71 м; Протяженность: 13.71 м; Количество: 1 шт.;
9.4	-	Трубопровод	Тип диаметра: Наружный; Материал: Полиэтилен (ПЭ); Границы: КС-1сущ.-опора освещения сущ.; Глубина прокладки: 1.00 м; Способ прокладки (установки): Подземный в кабельной канализации; Диаметр: 110 мм; Длина: 15.11 м; Протяженность: 15.11 м; Количество: 1 шт.;
9.5	-	Трубопровод	Тип диаметра: Наружный; Материал: Полиэтилен (ПЭ); Границы: КС-3сущ.-опора освещения сущ.; Глубина прокладки: 1.00 м; Способ прокладки (установки): Подземный в кабельной канализации; Диаметр: 110 мм; Длина: 13.30 м; Протяженность: 13.30 м; Количество: 1 шт.;
9.6	-	Трубопровод	Тип диаметра: Наружный; Материал: Поливинилхлорид (ПВХ); Границы: КС-3сущ.-кнопка вызова оператора; Глубина прокладки: 1.00 м; Способ прокладки (установки): Подземный в кабельной канализации; Диаметр: 50 мм; Длина: 22.70 м; Протяженность: 22.70 м; Количество: 1 шт.;
9.7	-	Трубопровод	Тип диаметра: Наружный; Материал: Поливинилхлорид (ПВХ); Границы: здание-опора освещения сущ.; Глубина прокладки: 1.00 м; Способ прокладки (установки): Подземный в кабельной канализации; Диаметр: 50 мм; Длина: 30.07 м; Протяженность: 30.07 м; Количество: 1 шт.;
10	а	Проезд	Площадь: 2503.0 кв.м; Материал покрытия (основания): Асфальтобетон;
11	б	Площадка для слива топлива	Площадь: 155.0 кв.м; Материал покрытия (основания): Плитка цементно-песчаная;
12	в	Площадка ТРК	Площадь: 387.0 кв.м; Материал покрытия (основания): Плитка цементно-песчаная;
12.1	-	Бордюры 0,16	Материал: Цемент, бетон и производные; Длина:

			78.00 м;
13	г	Площадка	Площадь: 445.0 кв.м; Материал покрытия (основания): Плитка цементно-песчаная;
14	д	Площадка для сбора ТБО	Площадь: 14.0 кв.м; Материал покрытия (основания): Плитка цементно-песчаная;
15	е	Гостевая парковка	Площадь: 214.0 кв.м; Материал покрытия (основания): Асфальтобетон;
16	ж	Гостевая парковка	Площадь: 119.0 кв.м; Материал покрытия (основания): Асфальтобетон;
17	и	Площадка мойки самообслуживания	Площадь: 50.0 кв.м; Материал покрытия (основания): Асфальтобетон;
18	к	Дорожка	Площадь: 258.0 кв.м; Материал покрытия (основания): Плитка цементно-песчаная;
19	л	Ограждение	Вид ограждения: Декоративное; Высота: 1.50 м; Длина: 8.40 м;
20	м	Бордюры 0.16	Материал: Цемент, бетон и производные; Длина: 469.75 м;
21	н	Бордюры 0.08	Материал: Цемент, бетон и производные; Длина: 279.26 м;
22	А1/бл	АЗС с мойкой и навесом	<p>Год постройки: 2018; Площадь застройки: 481 кв.м; Дата приемки в эксплуатацию: 29.06.2018; Литер: А1/бл; Готовность: -; Площадь балконов, лоджий, террас и т.п. без учета коэффициентов: 0.0 кв.м; Нормируемая площадь: 334.9 кв.м; Общая площадь: 391.5 кв.м; Наружная площадь: 468 кв.м; Объем: 1767 куб.м; Физический износ: 0 %;</p> <p>Фундамент: Плита железобетонная; Наружные стены: Кирпич керамический, Блоки стеновые из ячеистого бетона; Внутренние стены: Кирпич керамический; Перегородки: Кирпич керамический; Перекрытия: Железобетон; Крыша (кровля): Рулонные кровельные материалы; Полы: Керамическая плитка; Окна: Алюминий; Двери, ворота: ПВХ профиль, Сталь, Алюминий; наружная отделка стен: Облицовка металлокассетами; внутренняя отделка: Оштукатурено и окрашено, Облицовка; Прочие: -; Прочие: Крыльцо(а); отопление: Автономное; холодное водоснабжение: Централизованная система; канализация: Централизованная система; горячее водоснабжение: Автономная система; ванны, душ: Душ; электроснабжение: Централизованная система; подключение электроплит: -; газоснабжение: -; вентиляция: Система кондиционирования воздуха, Вентиляция с искусственным побуждением, Вентиляция с естественным побуждением; мусоропровод: Нет; лифты: Нет; иные: -; иные: -;</p>
23	1	Навес	<p>Площадь застройки: 0 кв.м; Литер: 1; Площадь балконов, лоджий, террас и т.п. без учета коэффициентов: -; Нормируемая площадь: -; Общая площадь: -; Наружная площадь: 331 кв.м; Объем: 0 куб.м; фундамент: Железобетон; стены: -; перегородки: -; перекрытия: -; крыша: Металлический профилированный настил с полимерным покрытием; полы: -; окна: -; двери, ворота: -; отделка: -; прочие: -; отопление: -; водопровод: -; канализация: -; электроснабжение: -; газоснабжение: -; иные: -;</p>

3. Сведения об обследованиях

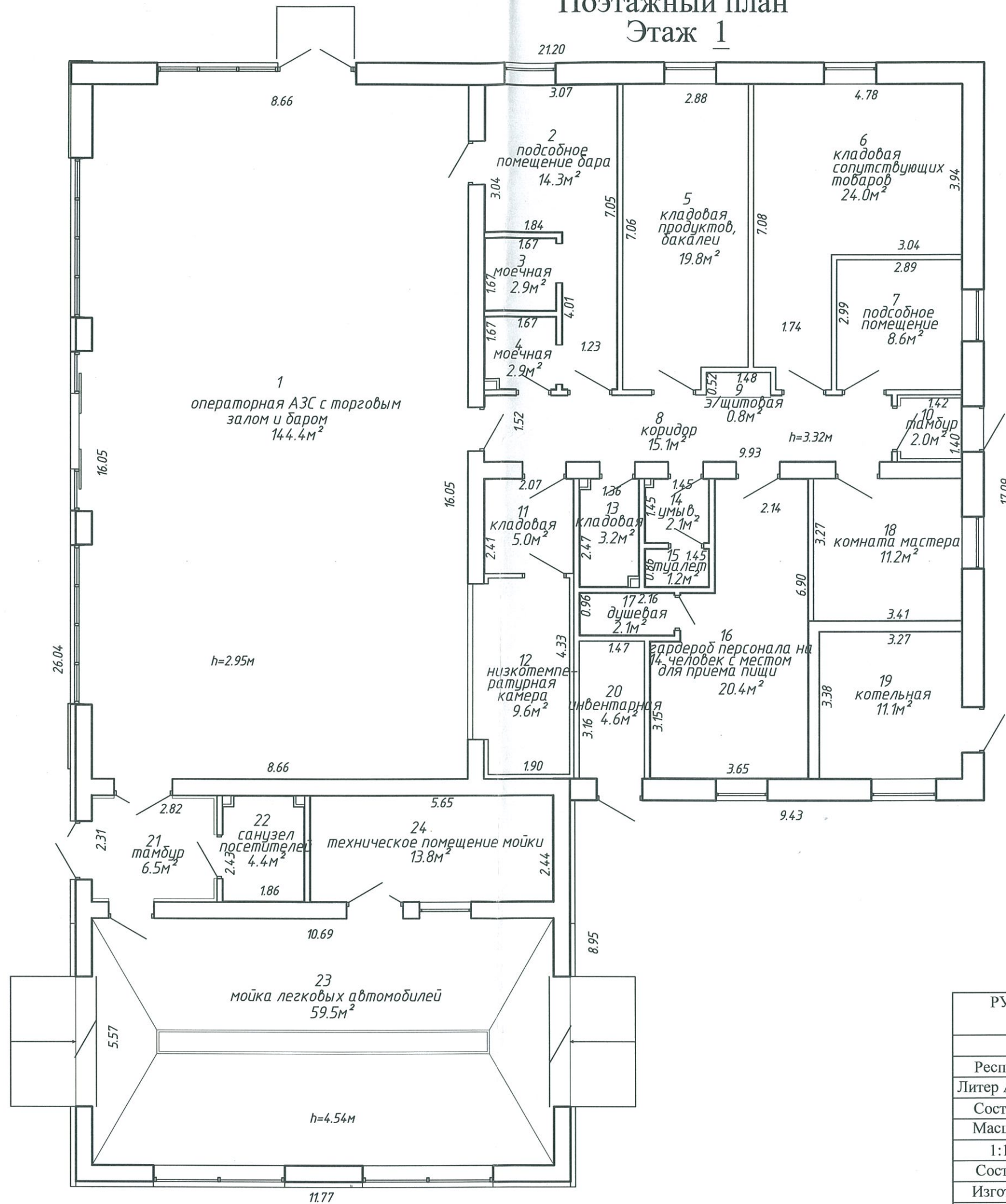
Дата(ы) (период(ы)) обследования	Описание	Инициалы, фамилия исполнителей
1	2	3
19.07.2018	Техническая инвентаризация АЗС с мойкой Признаки самовольного строительства: Нет	Е. Э. Устилович

4. Перечень приложений

№ п/п	Наименование приложения	Дата составления	Листов
1	2	3	4
1	Ситуационный план	19.07.2018	1
2	Позэтажные планы	19.07.2018	1
3	План сооружения	19.07.2018	8

Примечание: Сооружение входит в состав объекта "Комплекс в составе группы жилых домов, торгового комплекса и АЗС в микрорайонах 3,4 в пос. "Восточный".(3-я очередь-АЗС с мойкой по ул. Рогачевской- Проектируемая №5)". Общая площадь здания (литер А1/бл)-391.5 кв.м., протяженность сети технологических трубопроводов (лит.Б)- 418.1 м., протяженность хозяйственно-питьевой водопроводной сети (лит.В)- 36.6 м., протяженность хозяйственно-бытовой канализационной сети (лит.Г)- 114.4 м., протяженность ливневой канализационной сети (лит.Д)- 360.9 м., протяженность сети производственной канализации (лит.Е)- 75.7 м., протяженность сети оборотного водоснабжения (лит.Ж)- 68.4 м., протяженность кабельной канализации (лит.К)- 272.9 м., протяженность сети видеонаблюдения (лит.Л)- 138.6 м.

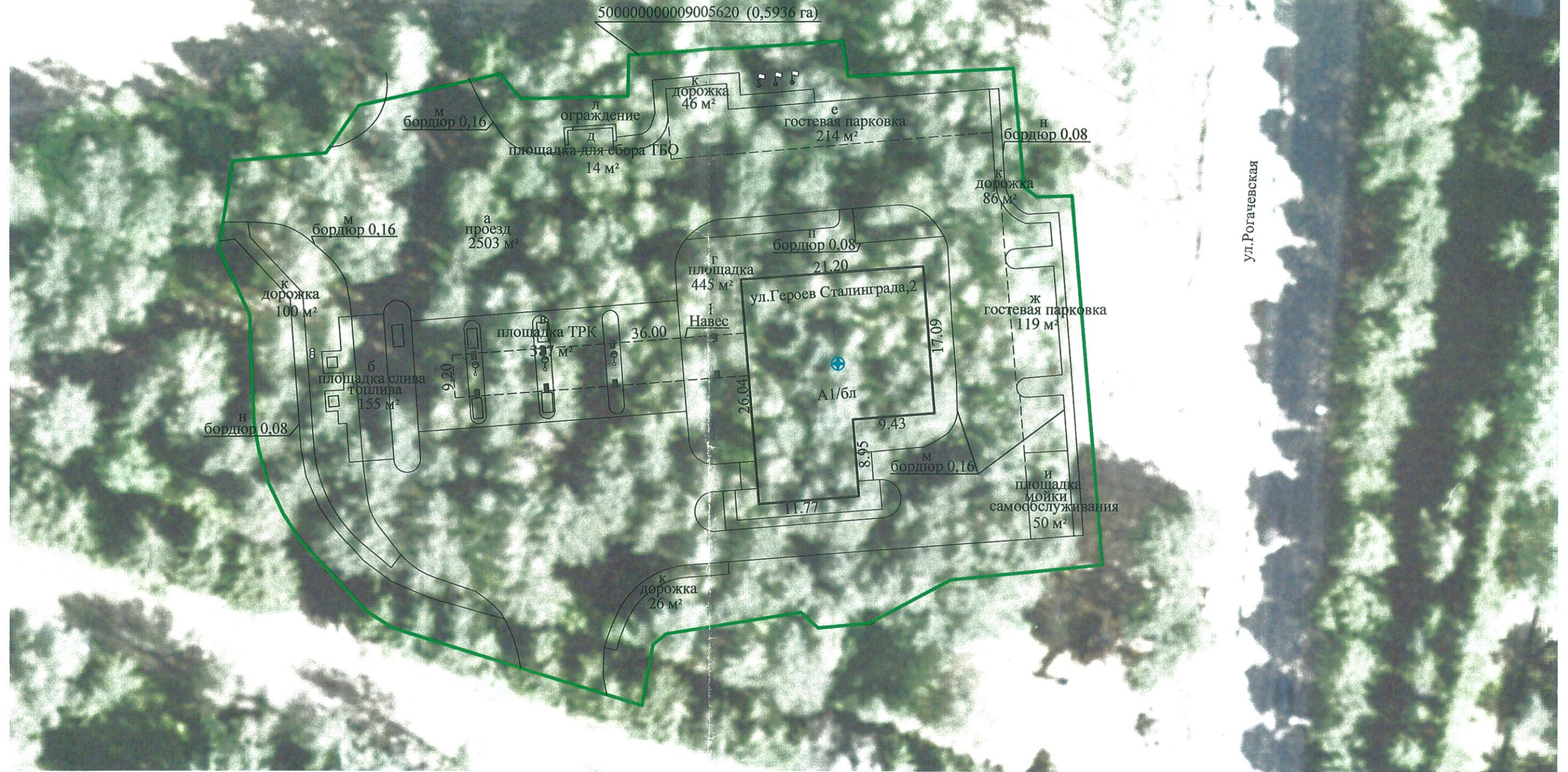
Поэтажный план
Этаж 1



РУП "Минское городское агентство по государственной регистрации и земельному кадастру"			
Капитальное строение			
Республика Беларусь, г. Минск, ул.Героев Сталинграда,2			
Литер А1/бл	Секция (подъезд):-	Этаж:-1	
Составлен по состоянию на: 19.07.2017			
Масштаб	Лист - 1	Листов - 1	Стр. -
1:100	Инициалы,Фамилия	Подпись	Дата
Составил	Е.Э.Устилович		27.07.2018
Изготовил	Е.Э.Устилович		27.07.2018
Проверил	Д.Б.Гмыза		27 ИЮЛ 2018



ул.Героев Сталинграда



ул.Рогачевская

Условные обозначения:

- Контур строения
- А 1/бл Литер строения
- Граница земельного участка
- а Литер
- ⊕ Геокод объекта

500000000009005620 Кадастровый номер земельного участка

РУП "Минское городское агентство по государственной регистрации и земельному кадастру"			
АЗС с мойкой			
г.Минск, ул.Героев Сталинграда,2			
Система координат: 1963 года			
Составлен по состоянию на: 19.07.2018			
Масштаб	Лист №1	Листов	Стр.
1:500	Инициалы, Фамилия	Подпись	Дата
Составил	Е.Э.Устилович		27.07.2018
Изготовил	Е.Э.Устилович		27.07.2018
Проверил	Д.Б.Гмыза		27.07.2018